

CER

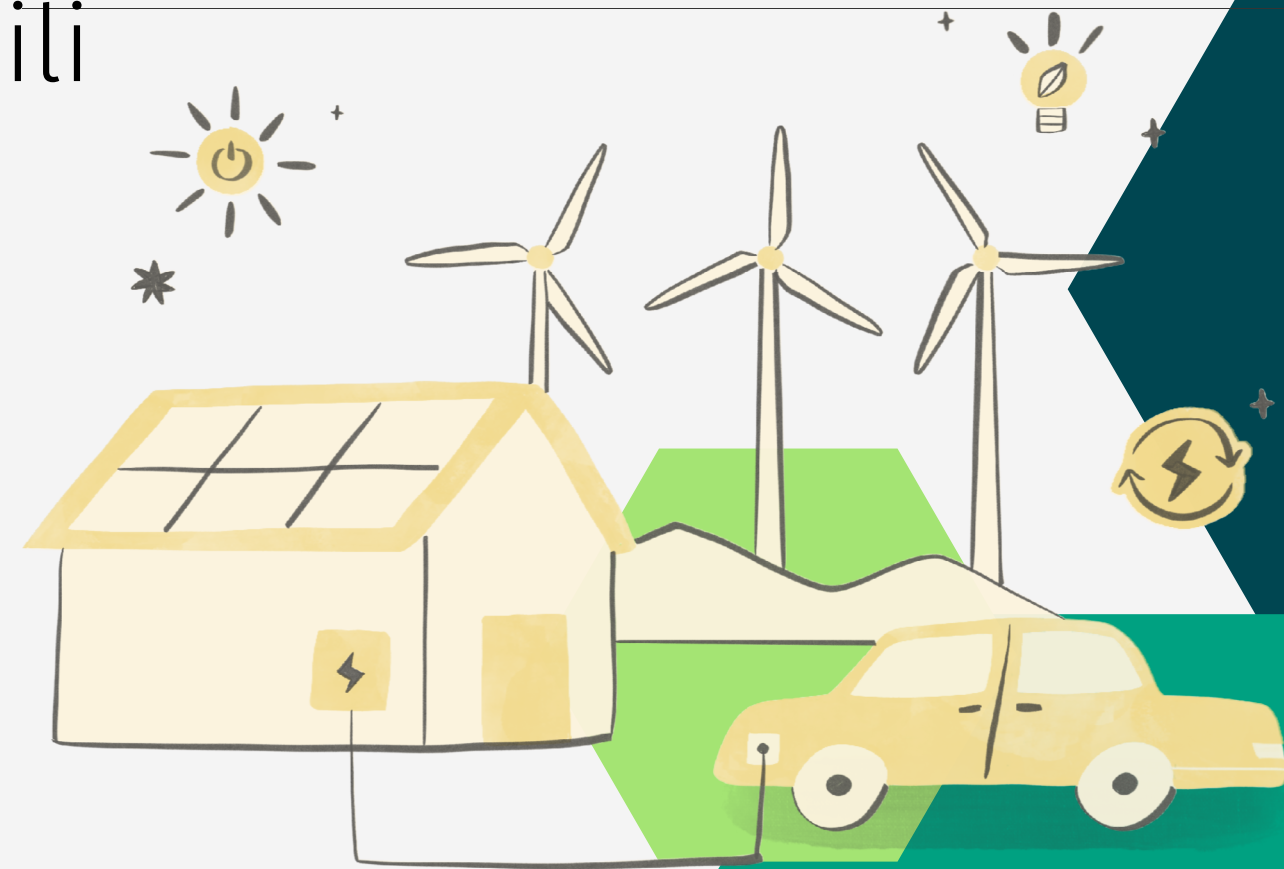
Comunità Energetiche Rinnovabili



Diocesi di Bergamo



Alex Servizi SRL



Che cosa è?

- Forma partecipativa volta a promuovere lo **sviluppo**, la **produzione**, il **consumo** e la condivisione di energia *prodotta da fonti rinnovabili*
- L'obiettivo principale è quello di fornire benefici economici, sociali e ambientali
- E' un **soggetto di diritto giuridico autonomo**, dotato di proprio Statuto e di un Regolamento interno

Persone fisiche
PMI
Enti Religiosi
ETS

Associazione

Fondazione

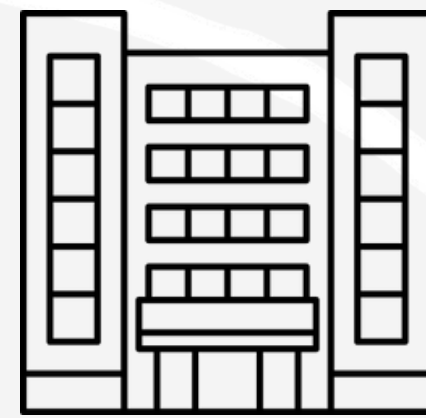
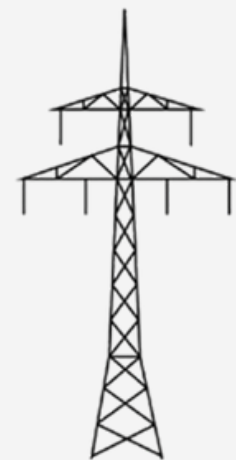
Cooperativa



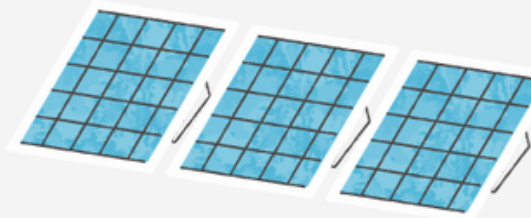
Meccanismo di incentivazione

Valorizzato il consumo condiviso all'interno della medesima cabina primaria (AT/MT)

Consumo 30 kWh



Autoconsumo 30 kWh

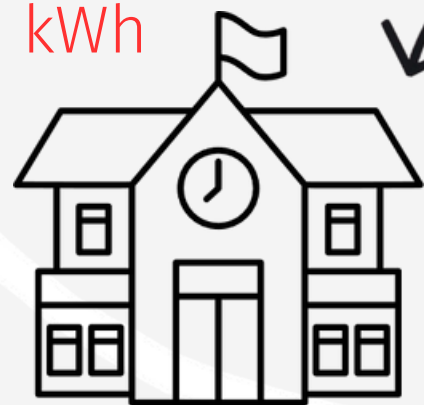


Produzione 100 kWh



Immessa 70 kWh

Consumo 20 kWh



Valore incentivato: 50 kWh



Perché aderire ad una CER?

Può diventare uno strumento:

1. Per la promozione della **transizione energetica** a tutela dell'ambiente;
2. Per sviluppare attenzioni e azioni nei confronti delle **persone più deboli e povere**;
3. Per una **crescita sostenibile** della comunità e di nuovi stili di vita.



Vantaggi

Ambientale

L'Incentivo è erogato solo se l'energia condivisa è prodotta da fonte RINNOVABILE al fine di ridurre le emissioni di CO2 in atmosfera

Economico

Apprezzabile secondo tre aspetti:

1. Autoconsumo fisico (Proprietari impianto)
2. Contribuiti e tariffe premio sull'energia condivisa (CER)
3. Ricavi derivanti dalla vendita di EE immessa in rete (Proprietari impianto)

Sociale

Parte dei profitti pagati dal GSE alla CER dovranno essere destinati ad arginare la povertà energetica o altre situazioni sociali di bisogno

Ma quali sono i passi per costituire una CER?

1. Percorso di formazione e sensibilizzazione sul tema
2. Individuazione promotori CER
3. Definizione ambito territoriale
4. Raccolta adesioni **soggetti** aderenti
5. Studio di fattibilità **dimensionamento**
6. Scelta **forma giuridica** appropriata
7. Redazione **STATUTO**
8. **Gestione** della CER e nomina del **referente**
9. Relazioni con il **GSE** - Gestore Servizi Energetici



La CER diocesana

Diocesi di Bergamo	Fondazione S. Alessandro	Seminario Vescovile di Bergamo
Fondazione Patronato S. Vincenzo	Fondazione Angelo Custode	Alex Servizi S.r.l.

Condivisione dello Statuto

Studi di fattibilità per il corretto dimensionamento

CER a "Ombrello"

Contatti

Per qualsiasi **dubbio** o richiesta di **chiarimento** relativa alla partecipazione o costituzione di una CER, vi chiediamo di fare riferimento ad **Alex Servizi** attraverso i seguenti canali:

utenze.energetiche@alexservizi.it

035 358011 / 035 358042



Diocesi di Bergamo



Alex Servizi SRL