

IL RIFUGIO MADONNA DELLE NEVI è situato nella cornice delle Alpi e Prealpi Orobie Occidentali ad un'altezza di 1350m s.l.m. in località Mezzoldo (Alta Valle Brembana).

Il Rifugio dista da Bergamo circa 50 km ed è facilmente raggiungibile anche con autobus.

MEZZOLDO (835m s.l.m.) è l'ultimo paese sul ramo del fiume Brembo. Fra montagne altissime e dirupate, si è sviluppato sulle balze alla destra del Brembo.

Minuscole stradette e scalinate serpeggiano tra le vecchie e povere case. L'importanza del Paese ebbe un notevole impulso alla fine del Cinquecento con la costruzione della Via Priula.

IL SOGGIORNO

Il Rifugio è composto da tre strutture, per un totale di 130 posti letto.

La casa dell'Aquila reale con camere da 3 o 4 posti;

la casa delle Marmotte con camere da 2 posti;

la casa delle Betulle con camere da 6 posti.

PREZZI

SOGGIORNO

- giornata con pranzo al sacco 3 euro (per accoglienza ed uso della struttura)

- pensione completa 33 euro

- autogestione 15 euro a notte

- 1 gratuità ogni 25 partecipanti

- lenzuola o sacco a pelo a carico dei ragazzi

ATTIVITÀ GRUPPO GOO

Le attività possono essere sviluppate in una o due giornate durante le quali si svolgeranno laboratori ed escursioni. Ogni laboratorio è strutturato per un massimo di 20 partecipanti.

1 GIORNO: 200 euro

2 GIORNI: 330 euro

Per maggiori informazioni contattare il gruppo GOO all'indirizzo e-mail:

goo.guardareoltreovvio@gmail.com

o telefonicamente ai numeri: 340 2763500 (Laura); 347 8944400 (Luigi)

SPAZI ALL'APERTO E SALONI

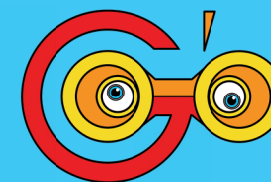
Il Rifugio dispone di campo da calcio in sabbia, due campetti polivalenti per calcio, pallavolo o basket e di una tensostruttura di 150 mq. Tutto attorno vi è un immenso spazio verde...

Inoltre sono disponibili 2 saloni per attività e giochi.

CONTATTI RIFUGIO MADONNA DELLE NEVI

Telefono 0345/86047 Fax 0345/86088

info@madonnadellenevibg.it www.madonnadellenevibg.it



IL RIFUGIO MADONNA DELLE NEVI

in collaborazione con il gruppo

GOO "GUARDARE OLTRE L'OVVIO"

presenta

VERSO

RIF. MADONNA DELLE NEVI
MEZZOLDO (BG)



EXPO

MILANO

LABORATORI CREATIVO ESPERIENZIALI PER SCUOLE DELL'INFANZIA, PRIMARIE E SECONDARIE

VACANZA FORMATIVA

L'OBIETTIVO PER NOI IMPORTANTE È AFFIANCARE IL DIVERTIMENTO DEI RAGAZZI CON L'APPRENDIMENTO. PER RAGGIUNGERE QUESTO, VOGLIAMO PROGETTARE CON I DOCENTI IL PERCORSO PIÙ APPROPRIATO PER GLI STUDENTI, TENENDO CONTO DELLE LORO ETÀ, DEI LORO INTERESSI E DEI PROGRAMMI SCOLASTICI CHE LI RIGUARDANO.

SIAMO DISPONIBILI PERCIÒ AD INCONTRARE I DOCENTI NELLE SCUOLE PER SVILUPPARE INSIEME A LORO UNA PROPOSTA CONDIVISA DI VACANZA FORMATIVA.

CHI SIAMO

Siamo un gruppo di persone con competenze e formazioni diverse che hanno deciso di unire le proprie energie e conoscenze per creare e proporre, in una veste multidisciplinare, percorsi creativi, didattico-esperienziali.

IL PROGETTO

Expo 2015 è un'importante occasione per riflettere sul tema del nutrimento dell'uomo e del pianeta. Un'opportunità unica per riscoprire il valore della biodiversità, per conoscere e rispettare la natura e il contesto biologico nel quale viviamo.

Il nostro progetto si prefigge l'obiettivo di far vivere un'esperienza il più possibile a tutto tondo, che permetta di far emergere le questioni connesse al tema, secondo vari aspetti: artistico, culturale, corporeo, personale, relazionale.

LE FINALITÀ

Permettere e facilitare un'esperienza d'incontro e ricerca sui temi del rapporto con la natura, del nutrimento e della biodiversità attraverso laboratori che si avvalgono di metodologie attive e toccano diversi ambiti dell'esperienza personale, sociale e di gruppo.

IL METODO

I laboratori seguono le loro specifiche metodologie. Tutti, però, sono accomunati dall'obiettivo di costruire occasioni in cui si possa fare esperienza problematica e critica dei temi. Si tratterà pertanto di esperienze non frontali, ma collaborative, creative e di relazione, in cui i ragazzi avranno l'opportunità di sperimentare direttamente la ricerca, l'approfondimento e la problematizzazione dei contenuti.

I LABORATORI

PERCORSI LABORATORIALI ALLA SCOPERTA DEL CIBO

Percorsi didattico-artistico-scientifici finalizzati alla riscoperta del cibo, non solo in riferimento ai diversi gruppi alimentari ma focalizzandosi anche sulla forma e la geometria di alcuni alimenti che spesso trovano legame con l'arte e l'architettura.

Mediante l'osservazione e l'accostamento di forme, colori e vitamine, i ragazzi avranno l'opportunità di vivere esperienze artistiche e sensoriali e di sperimentare direttamente composizioni creative utilizzando cereali, legumi, frutta e ortaggi.

Alla scoperta di ciò che ci circonda e che possiamo osservare tutti i giorni anche in tavola, saranno trasmessi alcuni concetti legati ai diversi momenti della produzione del cibo, dal consumo, alla trasformazione e distribuzione proponendo attività ludico-creative attraverso diversi possibili percorsi.

Al termine del laboratorio, a seconda delle tematiche affrontate, ogni gruppo potrà essere autore di un libretto o calendario illustrato in cui si raccoglieranno le opere realizzate o potrà partecipare ad un'esposizione finale.

ATTIVITÀ PROPOSTE

FORMA IL FORMAGGIO

Partendo da uno scambio di esperienze personali per condividere abitudini e usanze alimentari, si passerà alla comprensione del ciclo del latte, dalla produzione al consumo, attraverso un'esperienza concreta, che permetterà di apprendere quali sono le principali operazioni della trasformazione di un prodotto caseario.

L'ALVEARE 3D

Introducendo il miele e le fasi della sua produzione si procederà all'osservazione della struttura geometrica degli alveari in cui esso è contenuto. Proponendo poi una ricerca sulla complessità geometrica e la simmetria in natura, che richiamano un'idea di bellezza e perfezione, saranno realizzati alveari con prismi esagonali di carta per creare composizioni artistiche.

MAPPA DEL MONDO: DA DOVE PROVIENE QUESTO ALIMENTO?

Con un dialogo interattivo che permetterà di condividere conoscenze, esperienze e abitudini alimentari, i ragazzi saranno invitati al riconoscimento di diversi alimenti fotografati da particolari punti di vista. Sarà quindi realizzata una mappa del mondo rappresentante i luoghi di provenienza degli alimenti.

MASCHERE E COMPOSIZIONI ARTISTICHE CON FRUTTA E ORTAGGI

Cominciando da una breve introduzione sull'utilizzo di frutta e ortaggi nel mondo dell'arte, mediante l'uso di diverse tecniche, dall'argilla alla cartapesta, saranno realizzate composizioni artistiche e maschere rappresentanti diversi alimenti.

PERCORSI SENSORIALI TRA GLI ALIMENTI

Attraverso un particolare percorso sensoriale realizzato nel bosco sarà possibile vivere "esperienze sinestetiche" alla scoperta di sensazioni tattili, odori e suoni di alcuni alimenti. Sarà poi possibile manifestare le sensazioni provate attraverso composizioni artistiche da realizzarsi con tecniche libere.

STAFFETTA DELLA PIRAMIDE ALIMENTARE

Mediante il gioco della staffetta per realizzare la piramide alimentare, i ragazzi potranno apprendere e memorizzare divertendosi la suddivisione degli alimenti in base alle loro caratteristiche.

Le attività hanno una durata media di due ore e si articolano su un programma che varia secondo l'età dei ragazzi. Ogni laboratorio è strutturato per un massimo di 20 partecipanti.